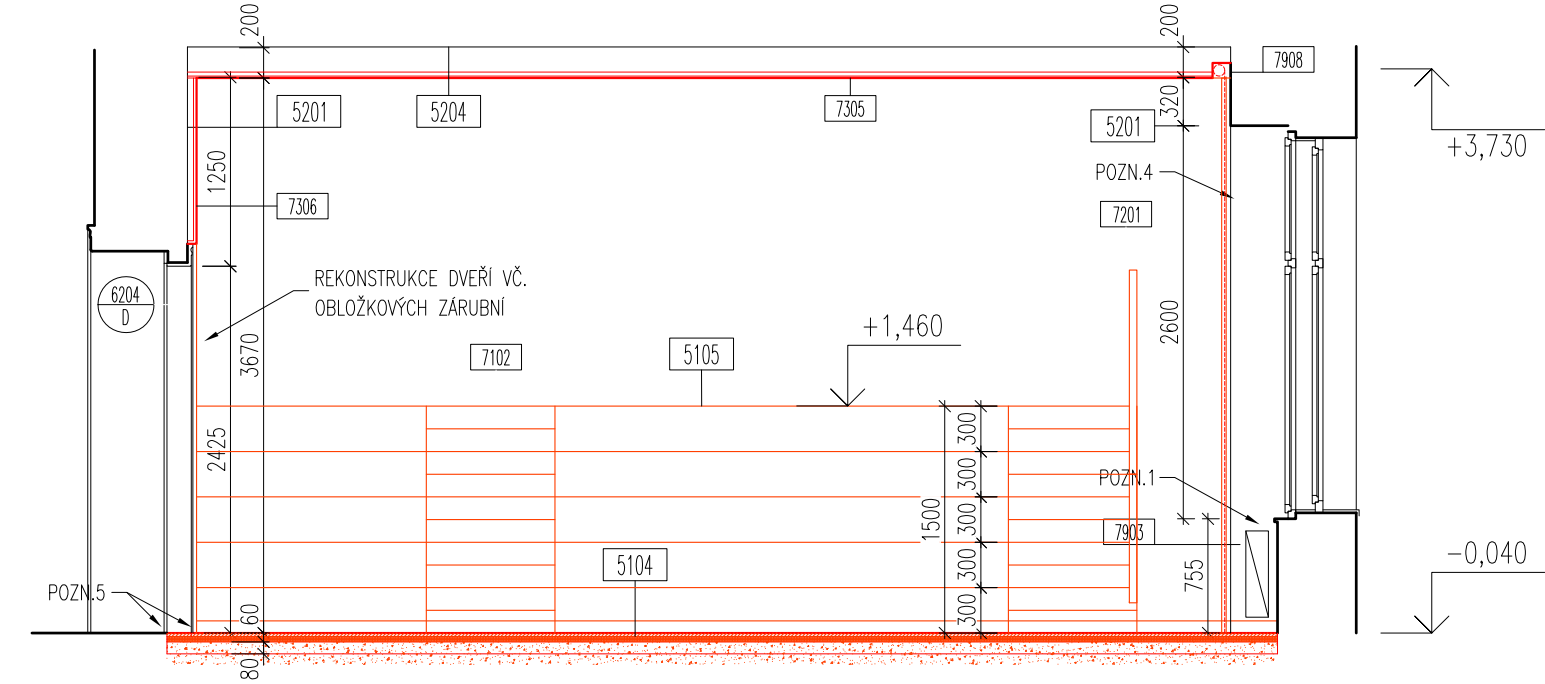
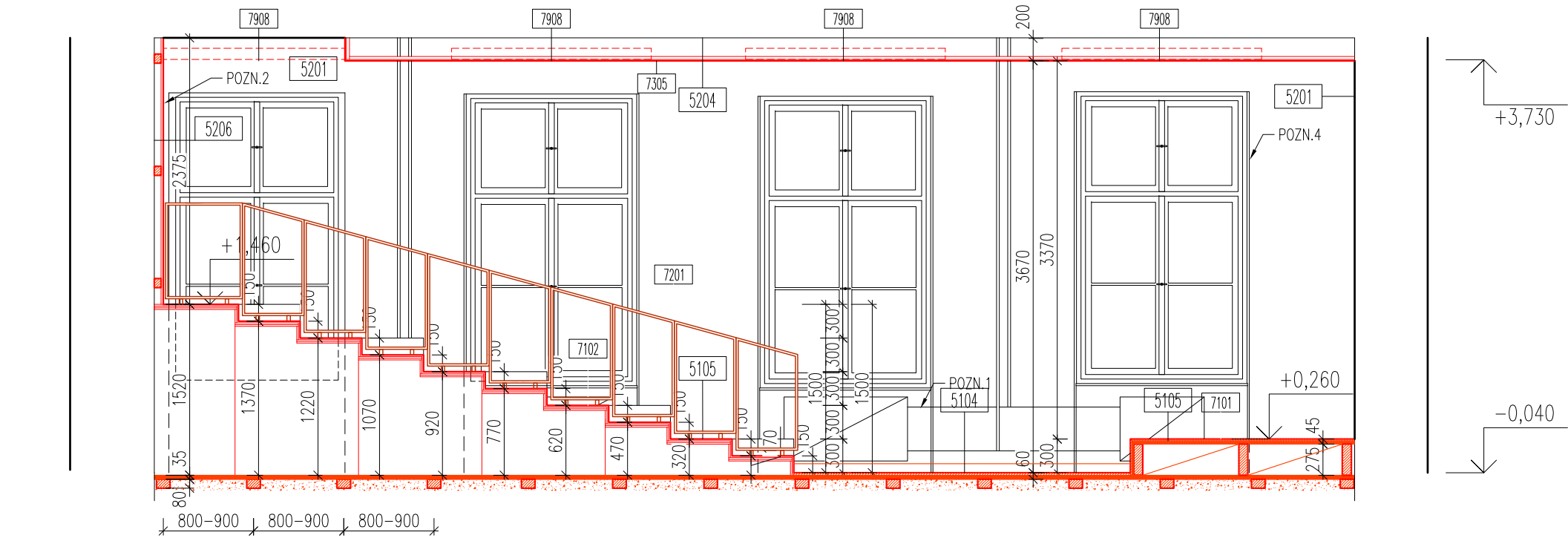


ŘEZY 1.NP - učebna č.109 přírodovědné předměty  
navrhovaný stav

ŘEZ AA



ŘEZ BB



SPECIFIKACE

- 5100 SKLADBY PODLAH - VIZ. 5100
- 5200 SKLADBY STĚN A STROPŮ - VIZ. 5200
- 6200 L OZNAČENÍ DVEŘÍ / SMĚR OTVÍRÁNÍ L-P  
VIZ. 6100 SPECIFIKACE DVEŘÍ
- 7100 SPECIFIKACE TRUHLÁŘSKÝCH VÝROBKŮ
- 7200 SPECIFIKACE ZÁMEČNICKÝCH KCÍ
- 7300 VÝKRESY SDK KONSTRUKCÍ
- 7900 OSTATNÍ VÝROBKY
- 8000 DETAILS

POZNÁMKY

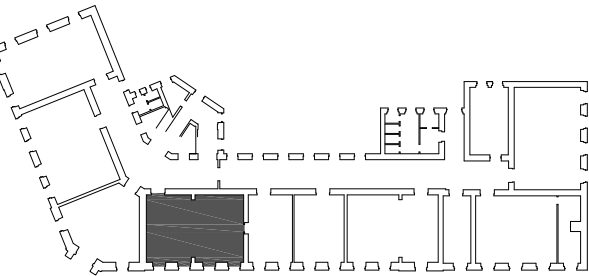
- V MÍSTNOSTI DOJDE K VYPUŠTĚNÍ SYSTÉMU OTOPNÉ SOUSTAVY A DEMONTÁŽI RADIÁTORŮ. PO PROVEDENÍ OMÍTEK DOJDE KE ZPĚTNÉ MONTÁŽI RADIÁTORŮ, NAPUŠTĚNÍ SYSTÉMU A TLAK. ZKOUŠCE. LITONOVÁ OTOPNÁ TĚLESA VČETNĚ POTRUBÍ BUDOU OPATŘENA NOVÝM NÁTĚREM. KONCOVÉ PRVKY ELEKTROINSTALACE BUDOU ZKOMPLETOVÁNY AŽ PO OSAZENÍ OBKLADU STĚNY A ATYPICKÉHO MOBILIÁŘE (ŠKOLNÍ LAVICE, OBKLAD STĚN).
  - NOVÁ SOKLOVÁ SYSTÉMOVÁ LIŠTA, HLINÍK 80x10mm, VIZ. D.1.1.B.5100. SKLADBY PODLAH. LIŠTA BUDE OSAZENA AŽ PO INSTALACI DŘEVĚNÉHO OBLOŽENÍ A VESTAVNÉHO NÁBYTKU. LIŠTOU BUDE ZAČISTĚN DOLNÍ OKRAJ OBLOŽENÍ STĚNY.
  - V ROZÍCH MÍSTNOSTI, NA NADPRAŽÍ DVEŘÍ A OKEN BUDOU POUŽITY ROHOVÉ PODOMÍTKOVÉ LIŠTY.
  - PŘECHODOVÁ NEREZOVÁ LIŠTA NA ROZHRANÍ DUBOVÉHO PRAHU DVEŘÍ A TERAZZA NA CHODBĚ.
- Na výkresech jsou vypracovány základní úpravy stavebních konstrukcí, ostatní úpravy jsou zaznamenány v projektové dokumentaci profesí.
  - Výšky stavebních otvorů a parapetů jsou udávány od čisté podlahy.
  - Plochy místností jsou počítány jako čistá podlahová plocha mezi svíslými dělicími konstrukcemi.
  - Dodavatel je povinen provést kontrolu věcné správnosti dokumentace, veškerých konstrukcí a prvků, včetně projektů profesí a provést kontrolu v souladu s ČSN. V případě nesouladu či pochybnosti o jakémkoliv části je dodavatel povinen neprodleně upozornit investora a projektanta.

LEGENDA MATERIÁLŮ

- STÁVAJÍCÍ KONSTRUKCE BEZ ROZLIŠENÍ
- NOVÉ KONSTRUKCE BEZ ROZLIŠENÍ
- SDK podhled 12,5mm, plný a děrováný 8/18mm
- NOVÉ DŘEVĚNÉ KONSTRUKCE

OBECNÉ POZNÁMKY

- VŠECHNY ROZMĚRY JE NUTNÉ OVĚŘIT DLE SKUTEČNÉHO STAVU NA STAVBĚ.
- V PŘÍPADĚ NESROVNALOSTI MEZI JEDNOTLIVÝMI ČÁSTMI DOKUMENTACE PLATÍ:
    - a. VÝKRESY DETAILNĚJŠÍHO MĚŘÍTKA MAJÍ PŘEDNOST PŘED VÝKRESY MENŠÍHO MĚŘÍTKA
    - b. TEXTOVÁ URČENÍ MAJÍ PŘEDNOST PŘED VÝKRESY
  - VEŠKERÉ VÝROBKY JSOU POUZE REFERENČNÍ. STANOVUJÍ STANDARD POŽADOVANÝ INVESTOREM A PROJEKTANTEM.
  - PRO PLNĚNÍ VEŘEJNÉ ZAKÁZKY SE PŘIPOUŠTÍ POUŽITÍ KVALITATIVNĚ A TECHNICKY OBDOBNÝCH ŘEŠENÍ!



0 0,5 1 2m

NÁZEV AKCE:

Obchodní akademie Chrudim -  
rekonstrukce učeben IT a přírodovědných předmětů

MÍSTO STAVBY:

Obchodní akademie Chrudim, Tyršovo nám. 250, 537 01 Chrudim

INVESTOR:

Obchodní akademie Chrudim  
Tyršovo nám. 250, 537 01 Chrudim  
Zastoupený: Ing. Zdeňka Vichrová  
tel.: +420 469 660 374  
email: oa@chrudim.cz

ZPRACOVATEL ČÁSTI:

Ing. arch. Jan Heller, ČKA 4261  
Zelená 400/6, 500 04 Hradec Králové  
tel.: +420 724 590 067  
e-mail: info@heller-architekti.cz

STUPEŇ:

DPS

Dokumentace pro provedení stavby

ČÁST:

D.1.1. ARCHITEKTONICKO STAVEBNÍ ŘEŠENÍ

VÝKRES:

ŘEZ AA, BB - uč. č. 109 přírodovědné předměty  
navrhovaný stav

VYPRACOVAL:  
Ing. arch. Jan Heller

ČÍSLO VÝKRESU:

MĚŘÍTKO:

1:50

DATUM:

02/2017

201.5

RAZÍTKO A PODPIS:

PARE: